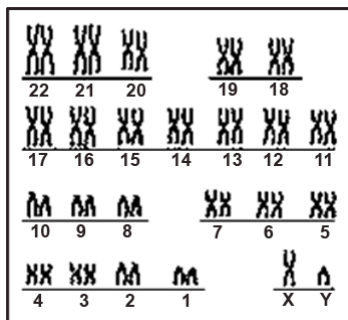
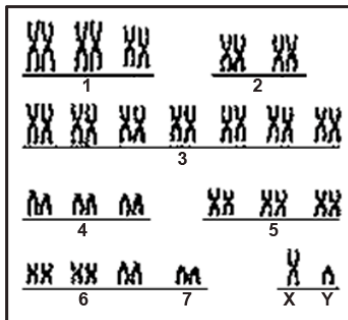
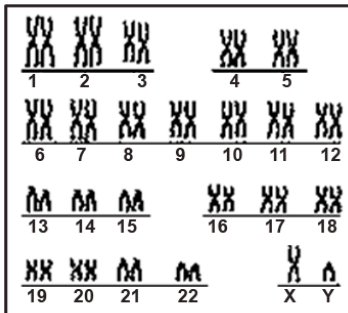
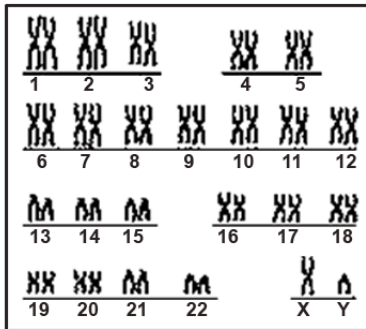
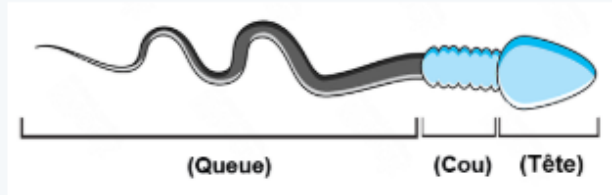


1- Quel est le schéma le plus juste pour exprimer le caryotype du mâle de l'Homme?



2- Q

Le schéma ci – dessous montre la structure du spermatozoïde chez l'Homme.



Lequel(s) des chromosomes sexuels se trouve dans la zone de la tête?

- Toujours le chromosome (Y).
- Un des chromosomes (X) ou (Y)
- .Les deux chromosomes (X) et (Y) ensemble
- Toujours le chromosome (X).

3- Une hybridation a lieu entre deux races de la plante du pois de senteur l'une ayant des fleurs de couleur violette et l'autre ayant des fleurs de couleur blanche. Le rapport entre les couleurs des fleurs dans la génération résultant est comme ce qui suit, (3) fleurs de couleur violette : (5) fleurs de couleur blanche.

Quels sont les génotypes des parents ?

- $aabb \times AABB$
- $AaBb \times aaBb$
- $aaBb \times AABB$
- $AaBB \times aaBb$

4- Un homme s'est marié avec une femme qui souffre du syndrome Down
Lequel des individus suivants ne peut pas être un de leur enfants?

- Mâle naturel.
- Femelle qui souffre du syndrome Down.
- Femelle naturelle.
- Mâle qui souffre du syndrome Klinefelter.

5- En sachant que l'augmentation du taux de (phényl ketone dans l'urine) (PKU) est une des maladies génétiques tandis qu'on observe quand on utilise un régime alimentaire spécifique, les symptômes n'apparaissent pas sur les personnes portant le gène de cette maladie.
Que déduis – tu de cette phrase?

- Le fonctionnement du gène de la maladie (PKU) dépend des facteurs de l'environnement.
- Suivre un système alimentaire sain qui fait guérir toutes les maladies génétiques.
- Le gène causant la maladie (PKU) a un effet faible.
- Le gène causant la maladie (PKU) a un gène récessif.

6- Un jeune homme et une fille normaux se marient et ils naissent une petite fille qui n'arrive pas à sa maturité sexuelle et subit plusieurs anomalies dans le coeur et les reins.
Lequel de ce qui suit est la structure chromosomique de la mère?

- (22 + XX)
- (45 + XX)
- (44 + XX)
- (23 + XX)

7- Une femme dont le groupe sanguin est (A) et son mari a un groupe sanguin (B).
Quel est le génotype du groupe sanguin qui ne peut pas être hérité par leurs enfants?

- OO
- AB
- AO
- AA

8- Un homme se marie avec une femme. ils ont 4 filles. Si la femme est enceinte encore une fois.
quelle est la probabilité d'avoir le cinquième bébé mâle?

- $1/5$
- $1/3$
- $1/2$
- $1/4$

9- Lequel des graphiques suivants représente l'effet du gène du chlorophylle dans une plante quelconque durant les heures d'ensoleillement (du lever au coucher).

