

1

Le facteur principal qui garde la stabilité de l'écosystème est.....

- la diversité des êtres vivants.
- la simplicité de l'écosystème.
- l'incapacité de changer.
- l'élimination des déchets.

2

La forme de la surface de terre change par tout ce qui suit sauf

- La rotation du cor externe autour du cor interne.
- La pression et la température dans le sein de la terre.
- Les vents et les torrents.
- Les fleuves et les lacs.

3

L'union de calcium avec le carbone sous l'effet de l'eau souterrain cause

- les stalagmites et les stalactites
- les stalagmites et les fissures
- les stalactites et les joints.
- les stalactites et les pentes

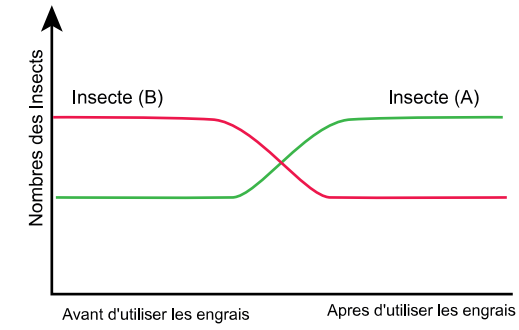
4

Lequel des fonds des surfaces d'eau suivants est le plus exposés aux tremblements de terre résultants du mouvement destructeur des plaques?

- La mer méditerranée.
- Le golfe d'Aqaba.
- La mer rouge.
- L'océan Atlantique.

5

Etudie le diagramme suivant puis répons :



L'insecte (A) et l'insecte (B) respectivement sont.....

- (A) nuisible et (B) utile.
- (A) utile et (B) nuisible.
- (A) et (B) sont des insectes utiles.
- (A) et (B) sont des insectes nuisibles.

6

Le plancton dans la chaîne alimentaire marine représente.....

- le premier et le deuxième anneaux.
- le premier anneau seulement.
- le deuxième anneau seulement.
- le premier et le troisième anneaux.

7

Une matière solide non organique s'est formée durant la préparation d'un élément au laboratoire.

On ne la considère pas comme minéral car.....

- Elle n'est pas formée d'une manière naturelle.
- Elle est cristallisée.
- Elle est non organique.
- Elle est une matière solide.

8

Lorsque les angles du système orthorhombique diffèrent en mesure, le système devient.....

- **triclinique.**
- **quadratique.**
- **monoclinique.**
- **cubique.**

9

Lequel de ce qui suit n'est pas considéré des composants du milieu naturel ?

- Les usines de vêtements.
- L'homme qui dirige les usines.
- Les animaux dont on utilise leur cuire dans l'industrie des vêtements.
- Les arbres dont on utilise leurs fibres dans l'industrie des papiers.

10

Les fragments qui composent les roches du Breccia sédimentaires à angles aigus sont à l'origine des sédiments.....

- du galet.
- du sable.
- du silt.
- de l'argile.

Les hydrocarbures mûrissent au fond de la terre pour se transformer en un état liquide ou gazeux à une température de.....

- 80°
- 50°
- 40°
- 110°

12

Parmi les minéraux que l'homme a utilisé dans l'industrie de la construction, est.....

- le calcite
- l'olivine
- l'anhydrite
- la sphalérite

13

Quel est le genre de la faille dont les couches du mur supérieur se déplacent dans la direction de la gravité ?

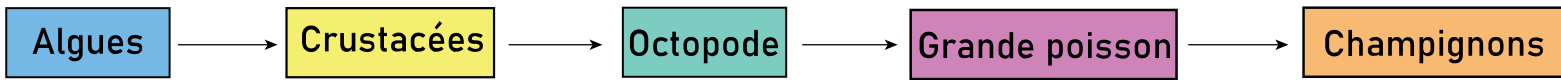
- En graben.
- En chevauchement.
- Inverse.
- De mouvement horizontal.

14

On peut déterminer la relation du temps entre les couches par

- les plis
- les failles.
- les diaclases.
- les structures primaires.

15



Étudie la chaîne alimentaire précédente :

Lequel des organismes suivants contient 100 fois plus d'énergie que le troisième consommateur ?

- Les crustacées
- Les algues
- L'octopode
- Les champignons

16

La plus grande quantité de sel est produite lors de l'évaporation de.....

- deux et demi litres d'eau du golfe arabe.
- trois litres d'eau de la mer du nord.
- dix litres d'eau du Nil.
- quatre litres d'eau de la mer de Baltique.

17

Étudie la figure suivante puis déduis:



Quel est le pourcentage d'énergie perdue lors de sa transmission des herbes aux grenouilles ?

- 99%
- 10%
- 1%
- 100%

18

Une chaîne alimentaire (A) se compose :

Algues → larves → petit poisson → champignons.

Une chaîne alimentaire (B) se compose :

Cactus → gerboises → serpents → bactéries.

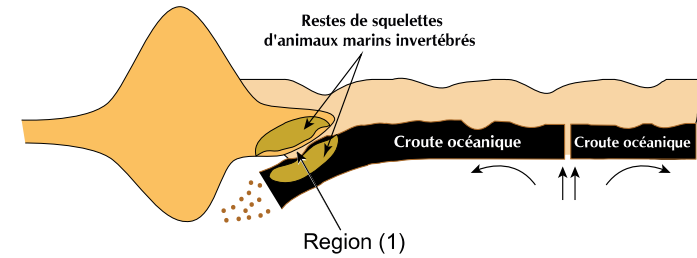
Lequel des êtres de la chaîne (A), (B) se différencie à la source de son obtention de l'énergie du reste des êtres ?

- Algues, cactus.
- Larves, gerboises.
- Petit poisson, serpents.
- Champignons, bactéries.

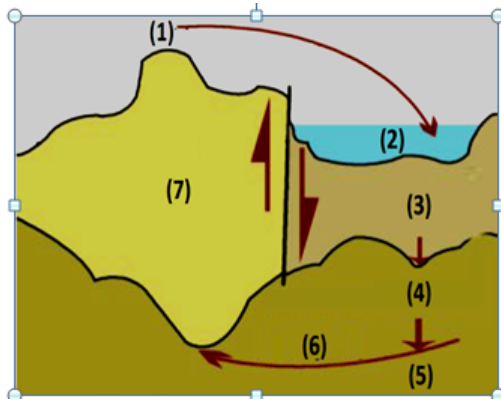
Les ressources écologiques sont dont

- l'homme en dépend et leur présence n'a pas été provoquée par lui.
- l'homme en fait et en dépend.
- leur présence n'a pas été provoquée par l'homme et n'en dépend pas.
- l'homme en dépend et leur présence est provoquée par lui.

Qu'arrivent-ils aux roches contenant des squelettes d'animaux marins formés à partir de composés de calcium déposés dans l'eau de mer dans la région (1) ?



- Affecté par la chaleur et contient des veines.
- Affecté par la chaleur et sera feuillées.
- Affecté par la chaleur et la pression et forme des quartzites
- Affecté par la pression et ne contient pas des veines.



Dans la figure ci-contre :

Le magma de la région (5) est riche en éléments de.....

- Calcium - Fer
- Sodium - Magnésium
- Fer - Potassium
- Sodium - Calcium

La présence des cristaux de quartz à côté d'une masse de granite indique tout ce qui suit sauf.....

- L'érosion chimique par l'oxydation
- L'érosion chimique par la carbonisation
- L'érosion mécanique par la dilatation de la chaleur.
- L'érosion chimique et mécanique ensemble

Laquelle des régions géologiques suivantes est plus exposée au centre du séisme ?

- La convergence des plaques formées les montagnes d'Andes.
- L'activité des facteurs d'érosion.
- Des régions des plaines et des fleuves.
- Les mouvements épirogéniques des continents.

Quelle structure tectonique a une couche récente entourée des couches anciennes?

- Une faille en graben
- Un pli anticlinal
- Une faille normale
- Une faille en chevauchement

25

Il ya quelques dépôts minéraux de l'un des sels de calcium sur la roche polie avec des lignes parallèles au mouvement des roches.

Il est prévu que la structure et les dépôts respectivement sont

- Une faille – calcite.
- Un pli – calcite.
- Une faille – dolérite.
- Un pli – gypse.

26

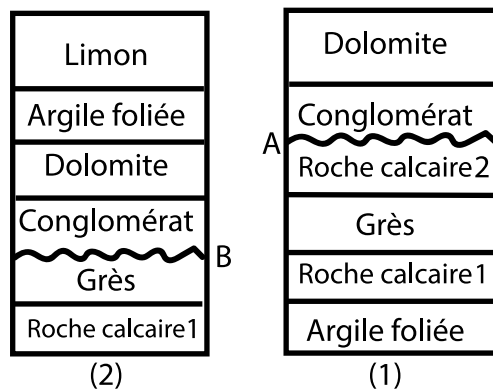
L'exposition d'une roche magmatique basique profonde à une désagrégation mécanique et la séparation de ses minéraux chacun à part, forme un sol.....

- De grandes grains d'amphibole, plagioclase de calcium et pyroxène
- De grains microscopiques d'olivine, de pyroxène, plagioclase de sodium
- De grandes grains d'olivine, de pyroxène, plagioclase de sodium
- Des grains microscopiques d'amphibole, de plagioclase de calcium et de pyroxène

Lorsque les vagues entrent en collision avec une région rocheuse constituée de roches calcaires, elles échangent à côté de celle-ci avec des roches argileuses qui forment

- des méandres et les courbures côtières.
- des cordons côtières.
- des barrières côtières.
- des cônes secs du delta.

A et B sont deux surfaces d'inconformités dans deux régions adjacentes.



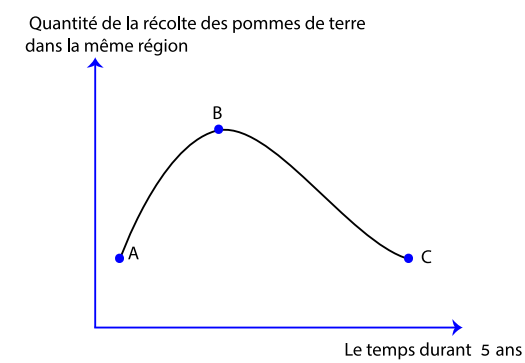
Les roches similaires qui surmontent la surface d'inconformité ont le même âge

et le même taux d'érosion dans (2) plus que (1).

La relation temporelle entre elles doit être

- Ils ont le même âge et il y a eu un mouvement terrestre ascenseur dans la région (1).
- (A) plus âgé que (B).
- (B) plus âgé que (A)
- Ils ont le même âge et il y a eu un mouvement terrestre ascenseur dans la région (2)

Etudie le graphique ci-contre puis déduis



Quelle est la cause de diminution de la quantité de la récolte du (B) à (C) ?

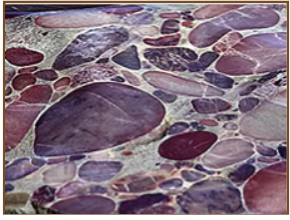
- La culture des pommes de terre pour des années successives.
- L'augmentation de l'utilisation des engrais organiques.
- La variété dans la culture de légumineuse et de pommes de terre.
- La transformation des résidus domestiques en engrais.

Lequel des minéraux composés suivants reflète la lumière d'un grand degré ?

- Le pyrite.
- Le calcite.
- Le quartz.
- Le feldspath.

31

Cette figure montre un échantillon manuel des particules soudées.



Il est prévu que le volume de la plupart de ces particules est.....

- 2500 microns
- 1500 microns
- 500 microns
- 100 microns

Laquelle des formes suivantes peut exister sur le dessus de la roche d'obsidienne ?

- Les coussins.
- Les dykes.
- Le laccolithe.
- Le lobolithe.

Les changements répétés de température s'opposent avec la formation

- - du kaolinite de granite.
- -d'une pente roche au pied de la montagne.
- - des effritements de roche du désert.
- -des dépôts d'évaporites.

Quelles sont les montagnes qui se forment de la collision de la plaque indienne contre la plaque Asie-européenne?

- Himalaya
- Andes
- Maghara
- Alpes

Les roches qui se sont formées dans la région tropicale et se trouvent actuellement proches du pôle nord et ont un angle de déviation magnétique d'environ.....

- 30°
- 0°
- 70°
- 90°

Parfois, des minéraux économiques sont déposés lorsque
la vitesse du fleuve diminue, et ces dépôts sont appelés.....

- les sables noirs.
- la plaine inondable.
- le Delta.
- le Delta sec.

En creusant un puit dans la région du Delta, on a trouvé successivement, des couches d'argile effrité au-dessus d'une couche des sables, au-dessus de calcaires. Le sol dans cette région est

- allochtone
- autochtone
- stable
- calcaire

Quelle est la quantité d'énergie qui atteint aux oiseaux aquatiques des zooplanctons ?

- 0.1 %
- 1 %
- 10 %
- 100 %

La végétation temporaire dans le désert se caractérise de ce qui suit sauf:

- Elle laisse ses graines au sol pendant l'hiver.
- Elle laisse ses graines au sol pendant l'été.
- Saisonnier non spécifiques.
- Annuel dépendant sur la pluie.

40

Quel est le minéral élémentaire qui se caractérise par des liaisons chimiques faibles et se dissocie dans une seule dimension ?

- Graphite.
- Biotite.
- Muscovite.
- Halite.

La région d'Abu Tartour se trouve dans la Nouvelle Vallée il y a 90 millions d'années, elle se

caractérise par des mers

- peu profonde et à normal concentration de sels.
- profonde à grande concentration de sels.
- profonde et à haute température.
- peu profonde et à haute température.

On a trouvé des couches horizontales en calcaire plus bas que le niveau de la mer de 133 M. Prévois la cause de sa formation de ce que tu as étudié.

- du lent mouvement de la terre.
- du rapide mouvement de la terre.
- de la formation des failles en graben.
- de la formation de dénudations des couches.

43

Quel est l'ordre croissant correct des roches magmatiques sous superficielles au point de vue le taux de la silice ?

- Dolyrite – diorite – microgranite.
- Péridotite - microgranite - diorite.
- Dolyrite – diorite – gabbro.
- Basalte – andésite – rhyolite.

Lorsque la rhyolite est exposée aux deux types de facteurs d'érosion, puis son produit est soumis à une compression, puis à une pression extrême et à une température basse.

Quel est le genre de roche formée ?

- Argile puis ardoise.
- Pierre d'argile puis ardoise
- Pierre d'argile puis argile foliée.
- Pierre d'argile puis schist.

Il ya des corailles dans la mer rouge à une pression équivalent à 7 P.A. qui vivent avec.....

- Algues fixées
- Algues brunes
- Algues rouges
- Plantes vasculaires

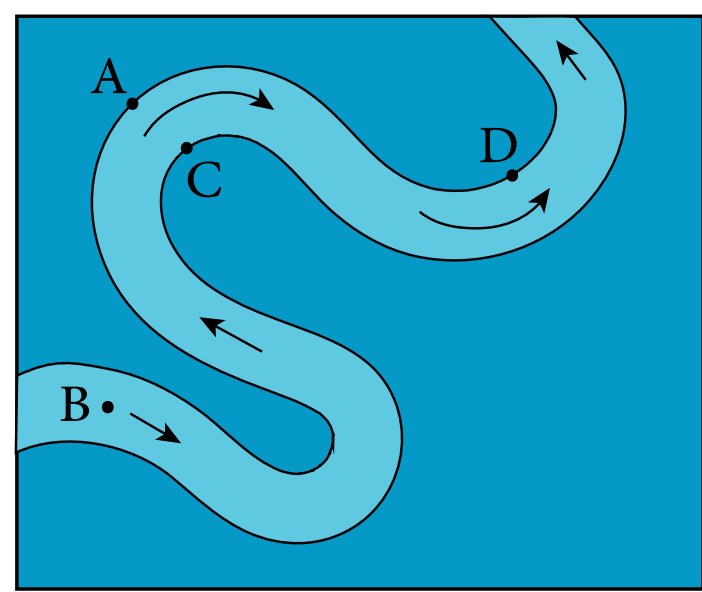
46

Lequel des phénomènes suivants résulte du passage de l'eau du fleuve entre des roches de solidité différente sur ses deux côtés?

- Les courbes du fleuve (les Méandres).
- Les terrasses du fleuve.
- Les deltas du fleuve.
- Les chutes d'eau.

47

La figure suivante montre le méandre du fleuve, et les points A, B, C et D montrent des endroits au fond du fleuve.



Dans quelle région se trouve la vitesse la plus basse ?

- D et C
- A et D
- B et A
- D et B

L'augmentation de la population et le progrès industriel ont conduit à l'épuisement de tout ce qui suit sauf

- l'énergie solaire et l'énergie éolienne.
- le pétrole et l'énergie solaire.
- le charbon et l'énergie éolienne.
- le gaz naturel et le combustible nucléaire.

L'utilisation de l'engrais chimiques de nitrate de calcium par l'homme mène à

- l'érosion du sol.
- diminuer le fertilisation du sol.
- la détérioration du sol.
- l'activité des vers de terre.

Laquelle des ressources écologiques suivantes a besoin des millions d'années pour se former une autre fois?

- Les Hydrocarbures.
- l'eau des fleuves.
- Les récoltes agricoles.
- Les animaux des fermes.