



اسئلة التربية الفنية  
للمرحلة الثانوية ( الصف الثانى )  
للعام الدراسي ٢٠١٤ - ٢٠١٥ م

اولا : الثقافة الفنية

ضع علامة ( √ ) امام العبارة الصحيحة وعلامة ( × ) امام العبارة الخاطئة :

- ( ) ١ - زينت جدران المساجد بزخارف نباتية وهندسية
- ( ) ٢ - من مميزات الفن الاسلامى تحويل الخامات البسيطة إلى أعمال قيمة
- ( ) ٣ - أول جامع أنشئ فى مدينة القاهرة الجامع الأزهر .
- ( ) ٤ - أبتكر الفنان الشعبى الخزف ذو البريق المعدنى .
- ( ) ٥ - المقرنصات من العناصر المعمارية للفن المصرى القديم .
- ( ) ٦ - تتكون زخارف الاربيسك من خطوط مستقيمة
- ( ) ٧ - فاز جمال السجيني بجوائز متعددة منها جائزة الانتاج الفنى
- ( ) ٨ - تتكون المقرنصات من زخارف غائرة
- ( ) ٩ - أضيفت المآذن للمساجد لتكون مكاناً مرتفعاً ينادى فيه المؤذن للصلاة .
- ١٠- أهتم الفنان المسلم بصناعة الابواب التى تتكون من خشب مكسو بصفائح  
النحاس  
( )

اختر الاجابة الصحيحة :

١ : برع الفنان القبطى فى الحفر على

- الخشب

- الجص



جمهورية مصر العربية

وزارة التربية والتعليم

مكتب مستشار التربية الفنية .

- النحاس

- كل الاجابات السابقة صحيحة

٢ : من اهم الرموز القبطية

- المآذن

- الصليبان

- الكف

- العروسة

٣ : ابداع الفنان القبطى فى رسم

- الاشخاص

- الحيوانات

- الطيور

- كل الاجابات السابقة صحيحة

٤ : انشئ الامير احمد ابن طولون جامعه الشهير بمئذنته

- المستطيلة

- المنشورية

- الحلزونية

- الخماسية

٥ : المقرنصات من العناصر المعمارية فى الفن

- القبطى

- اليونانى

- الشعبى

- الاسلامى



جمهورية مصر العربية

وزارة التربية والتعليم

مكتب مستشار التربية الفنية .

٦ : شيد الجامع الازهر فى العصر

- الفاطمى

- العباسى

- الاموى

- المملوكى

٧ : بنى جامع السلطان حسن فى العصر

- العثمانى

- الفاطمى

- المملوكى

- الاخشيدى



٨ : الى اى العصور ينتمى الشكل الذى امامك

- العثمانى

- الفاطمية

- الاموى

- المملوكى

٩ : الجامع الذى امامك هو جامع

- ابن طولون

- الازهر

- السلطان حسن

- محمد على بالقلعة



١٠ : لوحة ( شهداء بورسعيد ) من اعمال الفنان

- محمود سعيد



مكتب مستشار التربية الفنية .

- جمال السجيني

- يوسف كامل

- راغب عياد

### ثانيا : التصميم الفنى .

- ضع علامة (  $\sqrt$  ) امام العبارة الصحيحة وعلامة (  $\times$  ) امام العبارة الخاطئة :

- ١- مستوى النظر هو المستوى الوهمى الافقى الواقع امام الناظر مباشرة . ( )
- ٢- عمود اسلاك التليفونات القريبة يكون اصغر من الثانى الذى يليه . ( )
- ٣- الالوان المحايدة هى الاحمر والاصفر و الازرق . ( )
- ٤- تكبر المسافة التى بين الاعمدة كلما بعدت حتى تنعدم فى نقطة التلاشى . ( )
- ٥- تضيق خطوط السكك الحديدية المتوازية قليلا و تقترب بعضها من بعض كلما بعدنا حتى تتلاقى فى نقطة واحدة ( )
- ٦- من عناصر التصميم الخط و الاتزان و تناسق الالوان ( )
- ٧- من أنواع الخط العربى الفارسى و الكوفى و الثلث ( )
- ٨- يعتمد الرسم الهندسى على مهارات و خبرات و معارف و تخيل و مقدرة ووعى فى تفهم نسب و علاقات و أبعاد الاشكال . ( )
- ٩- الرسوم لها اربعة ابعاد فقط أما الابعاد الثلاث فهى للجسام ( )
- ١٠- التكرار هو تكرر العناصر لإعادة الإستخدام التصميم . ( )

- أجب عما يأتى :

١ : ..... هى العلاقة للمقارنة بين شيئين .

- نقطة التلاشى

- نقطة النظر

- النسبة



جمهورية مصر العربية

وزارة التربية والتعليم

مكتب مستشار التربية الفنية .

- النسبية

٢ : ..... يعنى رؤية المجسمات كما ترى العين حسب قربها او بعدها .

- خط الارض

- المنظور الهندسى

- المنظور المعمارى

- نقطة التلاشى

٣ : يسير الضوء فى

- خط منحنى

- خط مستقيم

- خط دائرى

- خط الارض

٤ : المنظور يعطى احساس

- بالقرب

- البعد والحجم

- البعد

- كل ما سبق صحيح

٥ : الظل والنور يعطى

- التلوين

- العمق

- نقطة التلاشى

- كل ما سبق صحيح

٦ : ابتكر الفنان زخارف نباتية مستمدة من



جمهورية مصر العربية

وزارة التربية والتعليم

مكتب مستشار التربية الفنية .

- الخيال
- الطبيعة
- الاشكال الهندسية
- كل ماسبق صحيح
- ٧ : من وظائف الرسم
- القدرة على إبراز الاحجام
- اعطاء الصفة او الهيئة المميزة للاشياء
- تسجيل الاحداث و اتجاه حركة الحياة
- كل الاجابات السابقة صحيحة
- ٨ : تتلشى الخطوط الافقية للجسم فى
- خط الافق
- المنظور المعمارى
- نقطة الهروب
- مستوى النظر
- ٩ : اقدم الخطوط العربية هو ..... لما فيه من زوايا و خطوط
- النسخ
- الفارسى
- الكوفى
- كل الاجابات السابقة صحيحة
- ١٠ - نقطة التلاشى هى نقطة
- الهروب
- العمق



جمهورية مصر العربية

وزارة التربية والتعليم

مكتب مستشار التربية الفنية .

- الظل

- البعد

### ثالثا : الطباعة .

- ١- تعتبر طريقة الطباعة بالربط والعقد من أشهر طرق الطباعة بالشابلونة . ( )
- ٢- يختلف الأسلوب المتبع في الطباعة بالشاشة الحريرية وطريقة الشابلونة وطريقة السلك اسكرين . ( )
- ٣- تتوقف درجة اللون في حمامات صبغة الباتيك على نسبة تركيبه ودرجة حرارة الماء وزمن البقاء بالحمام اللوني . ( )
- ٤- تعتبر طريقة الرش أو البخ من أبسط طرق الإستنسل . ( )
- ٥- تعد طريقة الطبع اليدوي بالشاشة الحريرية أفضل الأشياء الأسطوانية ( )
- ٦- يمكن إستخدام محلول تثبيت الصبغة بعد أن يصبح داكناً ( )
- ٧- الأماكن المفرغة في الإستنسل هي التي تطبع بالمواد الملونة ( )
- ٨- لتثبيت ألوان الصبغة يترك النسيج المطبوع لمدة ٢٤ ساعة ( )
- ٩- يعتبر فن الطباعة من الفنون التي تمارس نظريا . ( )
- ١٠ - الطباعة بطريقة العقد والربط على جميع انواع الاقمشة القطنية والحريرية ( )

### أختار الإجابة الصحيحة :

١ : تستخدم مسطرة الطباعة في طريقة الطباعة:

- اللينو

- الإستنسل

- الشاشة الحريرية

٢ : من أدوات الطباعة بالشابلونة .....

- مسطره الطباعة

- الشمع السائل



جمهورية مصر العربية

وزارة التربية والتعليم

مكتب مستشار التربية الفنية .

- الاسفنج

٣ : تستخدم طريقة الطي و الربط في الطباعة ب .....

- الإستنسل

- الباتيك والعقد والربط

- الشاشة الحريرية

٤ : من أدوات الطباعة بالإستنسل .....

- الشمع السائل

- البخاخة

- المدقات والإسفنج

٥ - تعتبر طريقة الطباعة بالفيلم الحساس تطور للطرق المختلفة لطباعة .....

- الاستنسل

- البصمة

- العقد والربط

٦- ستخدم ..... في طريقة الطباعة بالشاشة الحريرية

- مسطرة الطباعة

- الباتيك

- اللينو

### خامساً : اسئلة النسيج

ضع علامة (√) أمام العبارة الصحيحة وعلامة (x) أمام العبارة الغير صحيحة فيما يلي:-

١- يقصد بالتراكيب النسجية المصادر التي تصلح لاستخدامها كخامات للنسيج ( )

٢- يعتبر النسيج السادة أساس جميع التراكيب النسجية وأبسطها ( )





مكتب مستشار التربية الفنية .

٣- من خصائص النسيج السادة ظهور إحدى وجهي النسيج مصقولاً بخلاف الوجه الأخر فهو غير لامع

( )

٤- التسوية هي عملية ترتيب ولف خيوط السداء على مسطرة السداء

( )

٥- من التراكيب النسجية البسيطة الأساسية السادة ، المبرد ، الأطلس

( )

٧- وظيفة مشط النسيج حفظ خيوط السداء في مكانها والمحافظة على عرض المنسوج ودق اللحامات أثناء النسيج

( )

٨- من صفات النسيج الأطلس انه يعطى مسطحاً أملس متجانس

( )

٧- أمشاط النسيج هي عدد الأبواب المحصورة في وحدة قياس معينة

( )

٨- المشط عبارة عن بروز مستطيل من الخشب يحتوى على شرائح من البوص متراسة على مسافات متساوية

( )

٩- مسطرة السداء هي اسطوانة خشبية بها مجرى يدخل فيها سلك صلب لتثبيت خيط اللحمه

( )

١٠- عملية اللقى هي عملية ترتيب ولف خيوط السداء على مطواة السداء .

( )

أختار الاجابة الصحيحة :

١- تسمى الخيوط الرأسية في نول النسيج بخيوط

- السداء

- اللحمه

- المشط

٢ : عملية اللقى هي إدخال خيوط السداء في

- خيوط اللحمه

- نير الدرق

- النول اليدوي

٣ : تسمى عملية إدخال خيوط السداء في المشط بعملية

- اللقى



جمهورية مصر العربية

وزارة التربية والتعليم

مكتب مستشار التربية الفنية .

- النسيج

- التطريح

٤ : يتكون النسيج المبرد من خيوط السداء واللحمة بعدد

- ٢ سداء و ٢

- ٣ سداء و ٣ لحمة

- ١ سداء و ١ لحمة

٥ - يوجد مشتقات للنسيج .....

- السادة الممتد

- المشط

- المبرد

٦ - تتحقق التأثيرات الزخرفية في النسيج عن طريق

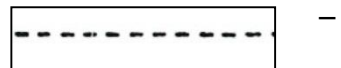
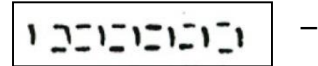
- ألوان الخيوط

- البعد

- الظلال

- الشكل

٧ - السراجة المتصلة



٨ - يفرغ في طريقة الإستنسل

- المناطق التي يراد طبعاها

- تكمل التفاصيل اللازمة للتصميم



جمهورية مصر العربية

وزارة التربية والتعليم

مكتب مستشار التربية الفنية .

- المناطق التي لا يراد طبعتها

٩- عملية اللقى هي ادخال خيوط السداء في

- المشط

- المبرد

- نير الدرق

١٠- التسوية هي عملية ترتيب ولف خيوط السداء على

- مسطرة السداء

- نيرة الدرق

- المشط

- المبردش



## خامسا: الأشغال الفنية

ضع علامة ( √ ) أمام العبارة الصحيحة وعلامة ( × ) أمام العبارة الخطأ :

- ١- عملية دباغة الجلود تحفظ للجلد مرونته و تحمية من التعفن . ( )
- ٢- يفضل استخدام الاقمشة الحريرية كأرضية لتنفيذ الابليلك . ( )
- ٣- يمكن استخدام خامة الجلد مستقلة فى كل المشغولات الجلدية . ( )
- ٤- يراعى فى الاقمشة المضافة للأبليلك أن تكون ذات ملابس مختلفة . ( )
- ٥- يضاف الجلد والمعادن الى زخرفة فن الابليلك . ( )
- ٦- فن الخزف من الفنون العريقة فى الحضارات المصرية ( القديمة و القبطية و الاسلامية ) ( )
- ٧- استخدمت الزخارف النباتية و الهندسية فى زخرفة الاطباق الخزفية . ( )
- ٨ - أشهر منطقة الحرائية ببيع الاطباق والوانى الخزفية ( )
- ٩ - تستخدم الدفلة للضغط والحفر على الطين الخزفى ( )
- ١٠- أهم طرق تشكيل الاطباق الخزفية الحبال ( )

- أجب عما يأتى :

١: من التقنيات المستخدمة على الجلد

- التدكيك

- الضغط

- الحرق

- كل الاجابات السابقة صحيحة

٥ : يستخدم فن الابليلك فى زخرفة

- الملابس

- الخزف

- الخشب

- كل الاجابات السابقة صحيحة



مكتب مستشار التربية الفنية .

٦ : من أبسط انواع ضفائر الجلد التي تتألف من .....

- اربعة شرائح
- ثلاث شرائح
- ستة شرائح
- ثمانية شرائح

٧ : نوع الجلد المناسب للتشكيل و الزخرفة بالضغط هو الجلد .....

- الصناعي
- الكوارى
- الحور
- كل الاجابات السابقة صحيحة

٨ : يعرف النسيج المضاف إلى مساحات كبيرة من القماش فى مصر ب .....

- التطريز
- الفسيفساء
- الخيامية
- الجلد

٩ : يستخدم الجلد الطبيعى فى صناعة .....

- الحقائب
- الملابس
- الاحذية
- كل الاجابات السابقة صحيحة

١٠ : تستخدم الوان ..... للتلوين على الجاد .

- الصبغات
- السيراميك
- الزجاج
- الزيت



## سادساً : أسئلة الخزف

ضع علامة ( √ ) امام العبارة الصحيحة وعلامة ( × ) امام العبارة الخاطئة

- ١ - استبعاد أى مشغولة بها شرح أو كسر حتى لا تتلف باقى المشغولات . ( )
- ٢ - تستخدم طريقة التشكيل بالقالب لانتاج أعداد كثيرة من نفس الشكل . ( )
- ٣ - من أشهر الطينات الخزفية و أرخصها الطين البوكلى . ( )
- ٤ - بعد الحريق الاول تدهن المشغولات الخزفية بالاكاسيد الملونة . ( )
- ٥ - لابد من تجفيف الاناء الخزفى قبل حرقه . ( )
- ٦ - يمكن إستخدام الاحبار الملونة فى الزخرفة على الجلد بإستخدام أداة ملائمة . ( )
- ٧ - استخدام طريقة الأبليك فى عمل الاحذية ( )
- ٨ - يمكن إضافة خامات اخرى مع أشغال الجلد مثل الخرز ورقائق المعدن ( )
- ٩ - يلون الجلد بأساليب كثيرة منها الصبغات و ألوان فلوماستر ( )
- ١٠ - يعد الاسلامى أول من استخدم القماش المضاف . ( )

- أجب عما يأتى :

١ : من الطينات الخزفية

- الطين الاسوانى

- الطينة الكاولين

- الطينة البوكلى

- كل ما سبق صحيح



مكتب مستشار التربية الفنية .

٢ : الجليز هو طبقة رقيقة من مادة

- زجاجية

- الطينية

- نحاسية

- رملية

٣ : تستخدم الوان البطانات بعد التشكيل الخزفي في مرحلة

- الحرق

- الجفاف

- الرطوبة

- الاعداد لالوانى

٤ : اهم الطرق المستخدمة فى صناعة الخزف

- الطرق

- الحبل

- الحفر

- كل ما سبق صحيح

٥ : من اساليب الزخرفة على المشغولات الخزفية

- الحرق على الخزف

- استخدام الطينات

- استخدام النحاس

- اضافة الورق



مكتب مستشار التربية الفنية .

٦ : تأتي مرحلة ..... بعد الانتهاء من تلوين وزخرفة الاوانى الخزفية

- التشطيب

- الحرق

- الجليز

- كل ما سبق صحيح

٧ : تعود صناعة شبابيك القلل فى صناعة الخزف الاسلامى الى العصر

- الفاطمى

- المصرى القديم

- اليونانى

- الحديث

٨ : من الوان الاكاسيد الملونة للخزف

- الاسود

- الاحمر

- الازرق

- كل ما سبق صحيح

٩ : اهم الزخارف التى تزين بلاطات الخزف

- الطيور

- الحيوانات

- كل الاجابات السابقة صحيحة





جمهورية مصر العربية

وزارة التربية والتعليم

مكتب مستشار التربية الفنية .

١٠ : من اهم طرق تشكيل الاطباق الخزفية

- الحبال

- الشرائح

- كل الاجابات السابقة صحيحة



اجابة اسئلة التربية الفنية  
للمرحلة الثانوية ( الصف الثانى )  
للعام الدراسي ٢٠١٤ - ٢٠١٥ م

اولا : الثقافة الفنية

ضع علامة ( √ ) امام العبارة الصحيحة وعلامة ( × ) امام العبارة الخاطئة :

- ١ - زينت جدران المساجد بزخارف نباتية وهندسية ( √ )
- ٢ - من مميزات الفن الاسلامى تحويل الخامات البسيطة إلى أعمال قيمة ( √ )
- ٣ - أول جامع أنشئ فى مدينة القاهرة الجامع الأزهر . ( √ )
- ٤ - أبدكر الفنان الشعبى الخزف ذو البريق المعدنى . ( × )
- ٧ - المقرنصات من العناصر المعمارية للفن المصرى القديم . ( × )
- ٨ - تتكون زخارف الاربيسك من خطوط مستقيمة ( × )
- ٧ - فاز جمال السجيني بجوائز متعددة منها جائزة الانتاج الفنى ( √ )
- ٨ - تتكون المقرنصات من زخارف غائرة ( × )
- ٩ - أضيفت المآذن للمساجد لتكون مكاناً مرتفعاً ينادى فيه المؤذن للصلاة . ( √ )
- ١٠ - أهتم الفنان المسلم بصناعة الابواب التى تتكون من خشب مكسو بصفائح النحاس ( √ )



جمهورية مصر العربية

وزارة التربية والتعليم

مكتب مستشار التربية الفنية .

### اختار الاجابة الصحيحة :

١ : برع الفنان القبطى فى الحفر على

- الخشب

- الجص

- النحاس

- كل الاجابات السابقة صحيحة

٢ : من اهم الرموز القبطية

- المأذن

- الصليان

- الكف

- العروسة

٣ : ابداع الفنان القبطى فى رسم

- الاشخاص

- الحيوانات

- الطيور

- كل الاجابات السابقة صحيحة



جمهورية مصر العربية

وزارة التربية والتعليم

مكتب مستشار التربية الفنية .

٤ : انشىء الامير احمد ابن طولون جامعه الشهير بمئذنته

- المستطيلة

- المنشورية

- الحلزونية

- الخماسية

٥ : المقرنصات من العناصر المعمارية فى الفن

- القبطى

- اليونانى

- الشعبى

- الاسلامى

٦ : شيد الجامع الازهر فى العصر

- الفاطمى

- العباسى

- الاموى

- المملوكى

٧ : بنى جامع السلطان حسن فى العصر

- العثمانى

- الفاطمى

- المملوكى

- الاخشيدى



٨ : الى اى العصور ينتمى الشكل الذى امامك

- العثمانى

- الفاطمية

- الاموى

- المملوكى



٩ : الجامع الذى امامك هو جامع

- ابن طولون

- الازهر

- السلطان حسن

- محمد على بالقلعة

١٠ : لوحة ( شهداء بورسعيد ) من اعمال الفنان

- محمود سعيد

- جمال السجيني

- يوسف كامل

- راغب عياد



## ثانيا : التصميم الفنى .

- ضع علامة ( √ ) امام العبارة الصحيحة وعلامة ( × ) امام العبارة الخاطئة :
- ١- مستوى النظر هو المستوى الوهمى الافقى الواقع امام الناظر مباشرة . ( √ )
  - ٢- عمود اسلاك التليفونات القريبة يكون اصغر من الثانى الذى يليه . ( × )
  - ٣- الالوان المحايدة هى الاحمر والاصفر و الازرق . ( × )
  - ٤- تكبر المسافة التى بين الاعمدة كلما بعدت حتى تنعدم فى نقطة التلاشى . ( × )
  - ٥- تضيق خطوط السكك الحديدية المتوازية قليلا و تقترب بعضها من بعض كلما بعدنا حتى تتلاقى فى نقطة واحدة ( √ )
  - ٦- من عناصر التصميم الخط و الاتزان و تناسق الالوان ( × )
  - ٧- من أنواع الخط العربى الفارسى و الكوفى و الثلث ( √ )
  - ٨- يعتمد الرسم الهندسى على مهارات و خبرات و معارف و تخيل و مقدرة ووعى فى تفهم نسب و علاقات و أبعاد الاشكال . ( √ )
  - ٩- الرسوم لها اربعة ابعاد فقط أما الابعاد الثلاث فهى للجسام ( × )
  - ١٠- التكرار هو تكرر العناصر لإعادة الإستخدام التصميم . ( √ )

### - أجب عما يأتى :

١ : ..... هى العلاقة للمقارنة بين شيئين .

- نقطة التلاشى

- نقطة النظر

- النسبة

- النسبية



جمهورية مصر العربية

وزارة التربية والتعليم

مكتب مستشار التربية الفنية .

٢ : ..... يعنى رؤية المجسمات كما ترى العين حسب قربها او بعدها .

- خط الارض

- المنظور الهندسى

- المنظور المعماري

- نقطة التلاشى

٣ : يسير الضوء فى

- خط منحنى

- خط مستقيم

- خط دائرى

- خط الارض

٤ : المنظور يعطى احساس

- بالقرب

- البعد والحجم

- البعد

- كل ما سبق صحيح

٥ : الظل والنور يعطى

- التلوين

- العمق

- نقطة التلاشى

- كل ما سبق صحيح



جمهورية مصر العربية

وزارة التربية والتعليم

مكتب مستشار التربية الفنية .

٦ : ابتكر الفنان زخارف نباتية مستمدة من

- الخيال

- الطبيعة

- الاشكال الهندسية

- كل ماسبق صحيح

٧ : من وظائف الرسم

- القدرة على إبراز الاحجام

- اعطاء الصفة او الهيئة المميزة للاشياء

- تسجيل الاحداث و اتجاه حركة الحياة

- كل الاجابات السابقة صحيحة

٨ : تتلشى الخطوط الافقية للجسم فى

- خط الافقى

- المنظور المعمارى

- نقطة الهروب

- مستوى النظر

٩ : اقدم الخطوط العربية هو ..... لما فيه من زوايا و خطوط

- النسخ

- الفارسى

- الكوفى

- كل الاجابات السابقة صحيحة





جمهورية مصر العربية

وزارة التربية والتعليم

مكتب مستشار التربية الفنية .

١٠ - نقطة التلاشى هي نقطة

- الهروب

- العمق

- الظل

- البعد



### ثالثاً : الطباعة .

- ١- تعتبر طريقة الطباعة بالربط والعقد من أشهر طرق الطباعة بالشابلونة . ( × )
- ٢- يختلف الأسلوب المتبع في الطباعة بالشاشة الحريرية وطريقة الشابلونة وطريقة السلك اسكرين . ( × )
- ٣- تتوقف درجة اللون في حمامات صبغة الباتيك على نسبة تركيبه ودرجة حرارة الماء وزمن البقاء بالحمام اللوني . ( √ )
- ٤- تعتبر طريقة الرش أو البخ من أبسط طرق الإستنسل . ( √ )
- ٥- تعد طريقة الطبع اليدوي بالشاشة الحريرية أفضل الأشياء الأسطوانية ( × )
- ٦- يمكن إستخدام محلول تثبيت الصبغة بعد أن يصبح داكناً ( × )
- ٧- الأماكن المفرغة في الإستنسل هي التي تطبع بالمواد الملونة ( √ )
- ٨- لتثبيت ألوان الصبغة يترك النسيج المطبوع لمدة ٢٤ ساعة ( √ )

### أختار الإجابة الصحيحة :

١ : تستخدم مسطرة الطباعة في طريقة الطباعة:

- اللينو

- الإستنسل

- الشاشة الحريرية

٢ : من أدوات الطباعة بالشابلونة .....

- مسطره الطباعة

- الشمع السائل

- الاسفنج



مكتب مستشار التربية الفنية .

٣ : تستخدم طريقة الطي و الربط في الطباعة ب .....

- الإستنسل

- الباتيك والعقد والربط

- الشاشة الحريرية

٤ : من أدوات الطباعة بالإستنسل .....

- الشمع السائل

- البخاخة

- المدقات والإسفنج

٥ - تعتبر طريقة الطباعة بالفيلم الحساس تطور للطرق المختلفة لطباعة .....

- الإستنسل

- البصمة

- العقد والربط

٧- استخدم ..... في طريقة الطباعة بالشاشة الحريرية

- نمشطة الطباعة

- الباتيك

- اللينو



مكتب مستشار التربية الفنية .

### رابعاً : اسئلة النسيج

ضع علامة (√) أمام العبارة الصحيحة وعلامة (x) أمام العبارة الغير صحيحة فيما يلي :-

- ١ - يقصد بالتراكيب النسجية المصادر التي تصلح لاستخدامها كخامات للنسيج ( × )
- ٢ - يعتبر النسيج السادة أساس جميع التراكيب النسجية وأبسطها ( √ )
- ٣ - من خصائص النسيج السادة ظهور إحدى وجهي النسيج مصقولاً بخلاف الوجه الآخر فهو غير لامع ( × )
- ٤ - التسوية هي عملية ترتيب ولف خيوط السداء على مسطرة السداء ( √ )
- ٥ - من التراكيب النسجية البسيطة الأساسية السادة ، المبرد ، الأطلس ( √ )
- ٧ - وظيفة مشط النسيج حفظ خيوط السداء في مكانها والمحافظة على عرض المنسوج ودق اللحامات أثناء النسيج ( √ )
- ٨ - من صفات النسيج الأطلس انه يعطى مسطحاً أملس متجانس ( × )
- ٧ - أمشاط النسيج هي عدد الأبواب المحصورة في وحدة قياس معينة ( √ )
- ٨ - المشط عبارة عن بروز مستطيل من الخشب يحتوى على شرائح من البوص متراسة على مسافات متساوية ( √ )
- ٩ - مسطرة السداء هي اسطوانة خشبية بها مجرى يدخل فيها سلك صلب لتثبيت خيط اللحم ( × )
- ١٠ - عملية اللقى هي عملية ترتيب ولف خيوط السداء على مطواة السداء . ( × )

أختار الاجابة الصحيحة :

١ - تسمى الخيوط الرأسية في نول النسيج بخيوط

- السداء

- اللحم

- المشط



مكتب مستشار التربية الفنية .

٢ : عملية اللقي هي إدخال خيوط السداء في

- خيوط اللحمه

- نير الدرق

- النول اليدوي

٣ : تسمى عملية إدخال خيوط السداء في المشط بعملية

- اللقي

- النسيج

- التطريح

٤ : يتكون النسيج المبرد من خيوط السداء واللحمه بعدد

- ٢ سداء و ٢

- ٣ سداء و ٣ لحمه

- ١ سداء و ١ لحمه

٥ - يوجد مشتقات للنسيج .....

- السادة الممتد

- المشط

- المبرد

٦ - تتحقق التأثيرات الزخرفية في النسيج عن طريق

- ألوان الخيوط

- البعد

- الظلال

- الشكل

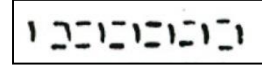
٧ - السراجة المتصلة



جمهورية مصر العربية

وزارة التربية والتعليم

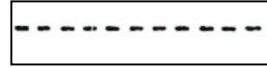
مكتب مستشار التربية الفنية .



-



-



-

في طريقة الإستنسل

٨- يفرغ

- المناطق التي يراد طبعها

- تكمل التفاصيل اللازمة للتصميم

- المناطق التي لا يراد طبعها

٩- عملية اللقى هي ادخال خيوط السداء في

- المشط

- المبرد

- نير الدرق

١٠- التسوية هي عملية ترتيب ولف خيوط السداء على مسطرة السداء

- مسطرة السداء

- المشط

- المبرد



مكتب مستشار التربية الفنية .

## خامسا: الاشغال الفنية

ضع علامة ( √ ) أمام العبارة الصحيحة وعلامة ( × ) أمام العبارة الخطأ :

- ١- عملية دباغة الجلود تحفظ للجلد مرونته و تحمية من التعفن . ( √ )
- ٢- يفضل استخدام الاقمشة الحريرية كأرضية لتنفيذ الابلوك . ( × )
- ٣- يمكن استخدام خامة الجلد مستقلة فى كل المشغولات الجلدية . ( × )
- ٤- يراعى فى الاقمشة المضافة للأبليك أن تكون ذات ملابس مختلفة . ( √ )
- ٥- يضاف الجلد والمعادن الى زخرفة فن الابلوك . ( √ )
- ٦- فن الخزف من الفنون العريقة فى الحضارات المصرية ( القديمة و القبطية و الاسلامية ) ( √ )
- ٧- استخدمت الزخارف النباتية و الهندسية فى زخرفة الاطباق الخزفية . ( √ )
- ٨ - أشهر منطقة الحرائية ببيع الاطباق والوانى الخزفية ( × )
- ٩ - تستخدم الدفلة للضغط والحفر على الطين الخزفى ( √ )
- ١٠- أهم طرق تشكيل الاطباق الخزفية الحبال ( √ )

- أجب عما يأتى :

١: من التقنيات المستخدمة على الجلد

- التدكيك

- الضغط

- الحرق

- كل الاجابات السابقة صحيحة

٥ : يستخدم فن الابلوك فى زخرفة

- الملابس

- الخزف

- الخشب

- كل الاجابات السابقة صحيحة



مكتب مستشار التربية الفنية .

٦ : من أبسط انواع ضفائر الجلد التي تتألف من .....

- اربعة شرائح
- ثلاث شرائح
- ستة شرائح
- ثمانية شرائح

٧ : نوع الجلد المناسب للتشكيل و الزخرفة بالضغط هو الجلد .....

- الصناعي
- الكواري
- الحور
- كل الاجابات السابقة صحيحة

٨ : يعرف النسيج المضاف إلى مساحات كبيرة من القماش في مصر ب .....

- التطريز
- الفسيفساء
- الخيامية
- الجلد

٩ : يستخدم الجلد الطبيعي في صناعة .....

- الحقائق
- الملابس
- الاحذية
- كل الاجابات السابقة صحيحة

١٠ : تستخدم الوان ..... للتلوين على الجاد .

- الصبغات
- السيراميك
- الزجاج
- الزيت





## سادساً : أسئلة الخزف

ضع علامة ( √ ) امام العبارة الصحيحة وعلامة ( × ) امام العبارة الخاطئة

- ١ - استبعاد أى مشغولة بها شرخ أو كسر حتى لا تتلف باقى المشغولات . ( √ )
- ٢ - تستخدم طريقة التشكيل بالقالب لانتاج أعداد كثيرة من نفس الشكل . ( √ )
- ٣ - من أشهر الطينات الخزفية و أرخصها الطين البوكلى . ( × )
- ٤ - بعد الحريق الاول تدهن المشغولات الخزفية بالاكاسيد الملونة . ( × )
- ٥ - لابد من تجفيف الاناء الخزفى قبل حرقه . ( √ )
- ٦ - يمكن إستخدام الاحبار الملونة فى الزخرفة على الجلد بإستخدام أداة ملائمة . ( √ )
- ٧ - استخدام طريقة الأبليك فى عمل الاحذية ( × )
- ٨ - يمكن إضافة خامات اخرى مع أشغال الجلد مثل الخرز ورقائق المعدن ( √ )
- ٩ - يلون الجلد بأساليب كثيرة منها الصبغات و ألوان فلوماستر ( √ )
- ١٠ - يعد الاسلامى أول من استخدم القماش المضاف . ( × )

- أجب عما يأتى :

١ : من الطينات الخزفية

- الطين الاسوانى

- الطينة الكاولين

- الطينة البوكلى

- كل ما سبق صحيح



مكتب مستشار التربية الفنية .

٢ : الجليز هو طبقة رقيقة من مادة

- زجاجية

- الطينية

- نحاسية

- رملية

٣ : تستخدم الوان البطانات بعد التشكيل الخزفي في مرحلة

- الحرق

- الجفاف

- الرطوبة

- الاعداد لالوانى

٤ : اهم الطرق المستخدمة فى صناعة الخزف

- الطرق

- الحبل

- الحفر

- كل ما سبق صحيح

٥ : من اساليب الزخرفة على المشغولات الخزفية

- الحرق على الخزف

- استخدام الطينات

- استخدام النحاس

- اضافة الورق



مكتب مستشار التربية الفنية .

٦ : تأتي مرحلة ..... بعد الانتهاء من تلوين وزخرفة الاواني الخزفية

- التشطيب

- الحرق

- الجليز

- كل ما سبق صحيح

٧ : تعود صناعة شبابيك القل في صناعة الخزف الاسلامى الى العصر

- الفاطمى

- المصرى القديم

- اليونانى

- الحديث

٨ : من الوان الاكاسيد الملونة للخزف

- الاسود

- الاحمر

- الازرق

- كل ما سبق صحيح

٩ : اهم الزخارف التى تزين بلاطات الخزف

- الطيور

- الحيوانات

- كل الاجابات السابقة صحيحة



جمهورية مصر العربية

وزارة التربية والتعليم

مكتب مستشار التربية الفنية .

١٠ : من اهم طرق تشكيل الاطباق الخزفية

- الحبال

- الشرائح

- كل الاجابات السابقة صحيحة