

جمهورية مصر العربية

وزارة التربية والتعليم والتعليم الفنى

امتحان شهادة إتمام الدراسة الثانوية العامة لطلاب الدمج التعليمي

المادة : (الأحياء) / (دمج شلى)

(الإجابة فى نفس كراسة الأسئلة) الدور الثانى ٢٠٢٢ م زمن الإجابة : ثلاث ساعات

السؤال	الدرجة	توقيع	
		مراجع السؤال	مقدر السؤال
١			
٢			
٣			
٤			
٥			
٦			
٧			
٨			
٩			
١٠			
المجموع			

مجموع الدرجات

رقم المراقبة

مجموع الدرجات بالحروف :

امضاءات المراجعين :

جمهورية مصر العربية

وزارة التربية والتعليم والتعليم الفنى

امتحان شهادة إتمام الدراسة الثانوية العامة لطلاب الدمج التعليمي

المادة : (الأحياء) / (دمج شلى)

الدور الثانى ٢٠٢٢ م

(الإجابة فى نفس كراسة الأسئلة)

رقم المراقبة

اسم الطالب رباعيا /

المدرس /

رقم الجلوس /

الإدارة /

الحافظة /

التوقيع

الإسم

-١

توقيع الملاحظين بصحة البيانات

-٢

ومطابقة عدد أوراق كراسة الإجابة
عند استلامها من الطالب

٢٠٢٢
غير مصرح للطلاب بالكتابة في هذه الصفحة

٢٠٢٢
غير مصرح للطلاب بالكتابة في هذه الصفحة

المجموعة الأولى : (من ١ إلى ٩)١- اختر أحد السؤالين (أ) أو (ب) ثم اذكر المصطلح العلمى الدال عليه:

(أ) بروتين يثبط الاستجابة المناعية ويفرز من الخلايا التائية المثبطة.

(ب) بروتين يسبب حدوث ثقب و يفرز من الخلايا التائية السامة TC .

٢- اختر أحد السؤالين (أ) أو (ب) ثم صحح ما تحته خط :(أ) المادة الوراثية لفيروس لاقمات البكتيريا هي البروتين.(ب) يدخل عنصر الكالسيوم في تركيب المادة الوراثية فيميزها عن البروتين.٣- اختر أحد السؤالين (أ) أو (ب) ثم اختر الكلمة الشاذة فى الكلمات الآتية:

(أ) أميبا - هيدرا - اسفنج - بلاناريا .

(ب) الطور المشيجي - الانثريديا - الارشيجونيا - التويج .

٤- الرابطه التى تربط السكر مع الجوانين فى ال DNA تكون تساهمية أم هيدروجين؟٥- اختر الإجابة الصحيحة مما يلى:

عدد الضلوع التى تكون القفص الصدرى للإنسان هي

(د) ٣٤

(ج) ٣٣

(ب) ٢٤

(أ) ٢٠

٦- ضع علامة (√) إذا كانت العبارة التالية صحيحة او علامة (x) إذا كانت العبارة خطأ.

يطلق على الغشاء الذي يحيط بالاليف العضلية اسم الساركوبلازم. ()

(بقية الأسئلة فى الصفحة الثانية)

٧- تخير من عبارات العمود (ب) ما يناسب عبارات العمود (أ) :

(أ)	(ب)
١- تعتبر الدموع. ()	(أ) خط الدفاع الاول للجهاز المناعي.
٢- تعتبر الاستجابة بالالتهاب. ()	(ب) خط الدفاع الثاني للجهاز المناعي.
	(ج) خط الدفاع الثالث للجهاز المناعي.

٨- اذكر اسم الغدة التي تفرز الهرمونات الآتية:

أولاً: الجلوكاجون

ثانياً: الكالسيتونين.

٩- اذكر مثلاً لكل مما يأتي :

أولاً : طحلب اخضر يتكاثر جنسيا بالاقتران.

ثانياً : كائن وحيد الخلية يتكاثر بالتبرعم.

المجموعة الثانية : (من ١٠ إلى ١٨)

١٠- اختر أحد السؤالين (أ) أو (ب) ثم اذكر المصطلح العلمي الدال عليه:

(أ) الهرمون الذي يستخدم لعلاج مرض البول السكري عند الانسان.

(ب) حالة تنتج عن نقص افراز هرمون النمو قبل البلوغ.

١١- اختر الكلمة الشاذة في الكلمات الآتية:

الغدة الصماء - الغدة الكظرية - الغدة العرقية - الغدة النخامية.

(بقية الأسئلة في الصفحة الثالثة)

١٢- اختر الإجابة الصحيحة مما يلي:

يوجد الثقب الكبير بعظام.....

(أ) الجمجمة

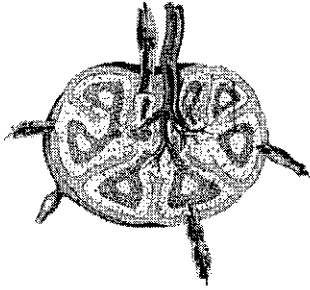
(ب) الحوض

(ج) الساعد

(د) الساق

١٣- صوب ما تحته خط:

تتكون الجراثيم الصغيرة في متك الزهرة بالانقسام الميتوزي.



١٤- اختر مما يلي اسم العضو الليمفاوي الموضح بالرسم

الذي امامك

أ- نخاع العظام

ب- العقدة الليمفاوية

ج- الغدة التيموسية

د- بقع باير

١٥- ضع علامة (✓) امام العبارة الصحيحة و علامة (×) امام العبارة الخطأ:

من وظائف العمود الفقري حماية الحبل الشوكي. ()

١٦- اختر أحد السؤالين (أ) أو (ب) ثم اذكر مثلاً واحداً للقواعد النيتروجينية التالية:

(أ) سكر خماسي يدخل في تركيب ال DNA .

(ب) سكر سداسي لا يحتاج الي الانسولين لدخول الخلايا.

١٧- اذكر مثلاً لكل مما يأتي:

أولا : نبات اخضر يتكاثر بالجراثيم.

ثانيا : حشرة تنتج بويضاتها بالانقسام الميوزي احيانا وبالانقسام الميتوزي احيانا اخري.

(بقية الأسئلة في الصفحة الرابعة)

١٨- اذكر اسم الانزيم الذي يقوم بكل من الوظائف الآتية :

أولا : تحليل جزئ الـ DNA تحليلا كاملا.

ثانيا : تكسير الروابط الهيدروجينية بين القواعد النيتروجينية عند تضاعف الـ DNA .

المجموعة الثالثة : (من ١٩ إلى ٢٧)

١٩- اختر أحد السؤالين (أ) أو (ب) ثم اذكر المصطلح العلمي :

(أ) نوع من خلايا الدم البيضاء المثبطة أو الكابحة للاستجابة المناعية.

(ب) مجموعة من البروتينات والانزيمات تحلل الميكروبات الموجودة بالدم بعد ارتباط الاجسام المضادة بها.

٢٠- اختر أحد السؤالين (أ) أو (ب) ثم وضح نوع التكاثر اللاجنسي بها :

(أ) نحل العسل.

(ب) البكتريا.

٢١- اختر احد السؤالين (أ) أو (ب) ثم ضع علامة (√) أو (X) أمام العبارة :

(أ) تنتج مادة الهستامين بواسطة خلايا الدم البيضاء الصارية. ()

(ب) تنتج مادة الانترفيرون من خلايا الانسان المصابة بالفيروس. ()

٢٢- اختر الكلمة الشاذة في الكلمات الآتية :

الخصيتين – غدة البروستاتا – قناة فالوب – غدتا كوبر

٢٣- اختر الإجابة الصحيحة مما يلي :

تقع الغدة التيموسية في جسم الانسان.....

(ب) اعلي القلب

(أ) اسفل المعدة

(د) اعلي الجمجمة

(ج) اسفل الرئتين

(بقية الأسئلة في الصفحة الخامسة)

٢٤- صوب ما تحته خط :تتحول الطلائع المنوية الي حيوانات منوية في الانسان في مرحلة النضج.٢٥- اكتب أسماء العظام التي تكون الأجزاء التالية:

أولا : التجويف الاروح .

ثانيا : التجويف الحقى.

٢٦- أمامك جزء من أحد شريطى الـ DNA اكتب القواعد النيتروجينية للشريط المكمل له :

٥' T - C - A - T - A - G - A - ٣'

..... - - - - -

٢٧- حدد نوع التكاثر الجنسي للكائنات الحية التالية:

أولا: النباتات الزهرية.

ثانيا : حشرة المن.

المجموعة الرابعة : (من ٢٨ إلى ٣٦)

٢٨- اختر أحد السؤالين (أ) أو (ب) ثم اختر الكلمة الشاذة فى الكلمات الآتية:

(أ) الانشطار الثنائي - التوالد البكرى - زراعة الانسجة - التعقيم الجراحى .

(ب) غشاء السلى - كيس الصفن - غشاء الرهل - الأغشية الجنينية.

٢٩- صوب ما تحته خط :التركيب الذي يمثل حائط الصد الاول فى المقاومة عند النبات وقد تتغطى بطبقة شمعية هي التيلوزات.

(بقية الأسئلة فى الصفحة السادسة)

٣٠- اذكر المصطلح العلمي الدال على العبارة التالية:

انسجة ضامة تصل العضلات بالعظام.

٣١- اختر الإجابة الصحيحة مما يلي:

من امثلة الغدد القنوية في جسم الانسان
 (أ) الغدة الدرقية (ب) الغدة النخامية (ج) البنكرياس (د) البنكرياس

٣٢- اذكر المصطلح العلمي الدال على العبارة التالية:

الحالة التي تنتج عن ازالة المبيضين خلال الشهر الثاني للحمل.

٣٣- اختر الكلمة الشاذة في الكلمات الآتية:

- الميوسين - الاكتين - الجاسترين

٣٤- اختر أحد السؤالين (أ) أو (ب) ثم اذكر المصطلح العلمي الدال عليه.

(أ) مجموعة كبيرة من النباتات البذرية تنشأ بذورها داخل غلاف ثمري.

(ب) عملية انتقال حبوب اللقاح من المتك إلى ميسم الزهرة.

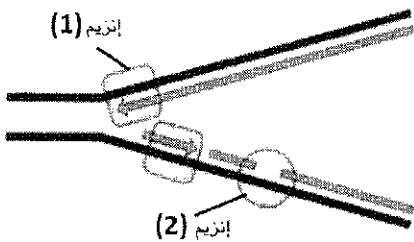
٣٥- تخير من عبارات العمود (ب) ما يناسب عبارات العمود (أ) :

(أ)	(ب)
١- الخلايا التائية المساعدة TH ()	أ- لها دور اساسي في الاستجابة المناعية الثانوية.
٢- خلايا الذاكرة ()	ب- تتعرف على الأنتيجين من خلال بروتين التوافق النسيجي MHC.
	ج- تفرز مواد تسبب الالتهاب وتورم الأنسجة المصابة.

٣٦- الرسم المقابل يمثل تضاعف الـ DNA اكتب رقم كل بيان من البيانات الآتية :

أولاً : انزيم الربط رقم ()

ثانياً : انزيم البلمرة رقم ()



(بقية الأسئلة في الصفحة السابعة)

المجموعة الخامسة : (من ٣٧ إلى ٤٥)

٣٧- اختر أحد السؤالين (أ) أو (ب) ثم صوب ما تحته خط :

(أ) الهرمون الذي يسبب حالة الاكروميجالي هو الكورتيزون.

(ب) الهرمون الذي يفرز من الغدد جارات الدرقية هو الاستروجين.

٣٨- اختر الإجابة الصحيحة مما يلي:

المادة التي لا تنتقل عبر المشيمة من الأم إلى الجنين

(أ) الأحماض الأمينية (ب) الأكسجين (ج) الجلوكوز (د) اليوريا

٣٩- صوب ما تحته خط:

المادة التي تفرزها الأذن وتعمل على قتل الميكروبات تسمى المخاط.

٤٠- اذكر المصطلح العلمي الدال على العبارة التالية:

المادة الكيميائية التي تعتبر المثبر الوحيد لانقباض الليفة العضلية

٤١- اختر الإجابة الصحيحة مما يلي :

يطلق علي انتاج بعض الثمار طبيعيا دون تلقيح او اخصاب وتكون خالية

من البذور اسم.....

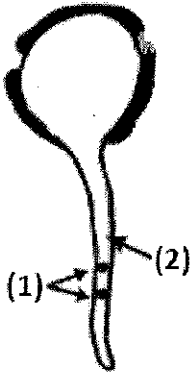
(أ) التوالد البكري (ب) الاثمار العذري (ج) التحول البكتيري (د) الاخصاب

٤٢- ضع علامة (√) أو علامة (x) امام العبارة التالية:

تحدث الطفرة التلقائية نتيجة تأثيرات البيئة التي تحيط بالكائن الحي. ()

(بقية الأسئلة في الصفحة الثامنة)

٤٣- في الرسم المقابل الذي يمثل حبة لقاح بعد الانبات اكتب البيانين (١) و (٢) :



(أ) البيان رقم (١) يمثل

(ب) البيان رقم (٢) يمثل

٤٤- صوب ما تحته خط:

أولا : زراعة الأنوية هو نوع خاص من التكاثر تقوم به بعض الكائنات الحية بدون اخصاب من المشيج الذكري.

ثانيا : التركيب الذي ينتج من إنبات جرثومة السراخس على ارض رطبة هو الجرثومي.

٤٥- اذكر اسم اعضاء الجسم التي تقوم بالوظائف الاتية:

أولا : تركيب يحمى المخ.

ثانيا : تركيب يفرز سائل قلوي يحتوي علي فركتوز لتغذية الحيوانات المنوية.

(انتهت الأسئلة)

*** مسودة ***

